

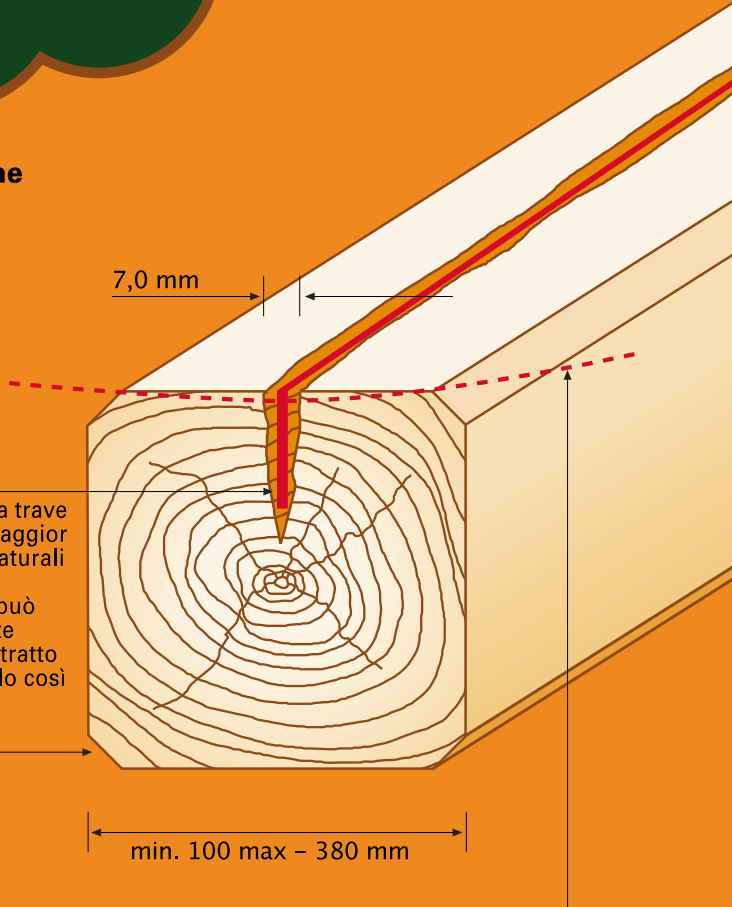
Brevetto

BREVETTO: **travature Uso Fiume** **di tipo migliorato**

per tetti e solai.

Il taglio longitudinale della trave induce a convogliare la maggior parte delle fessurazioni naturali del legno. Peraltro tale lavorazione può essere eseguita nella parte superiore, tralasciando il tratto iniziale e finale rendendolo così non visibile sulle teste.

Smusso variabile



Grazie alla fresatura concava del lato superiore della trave si consente un ottimo appoggio del tavolato anche dopo la deformazione naturale del legno